

L'eau dans la commune (suite)

Cette fontaine alimente en eau potable les deux villages précités.

La fontaine du Temple, visible de la route allant de Saint-Laurent-de-Céris à Ambernac, à la sortie du village du Temple, est abritée sous un petit édicule maçonné.

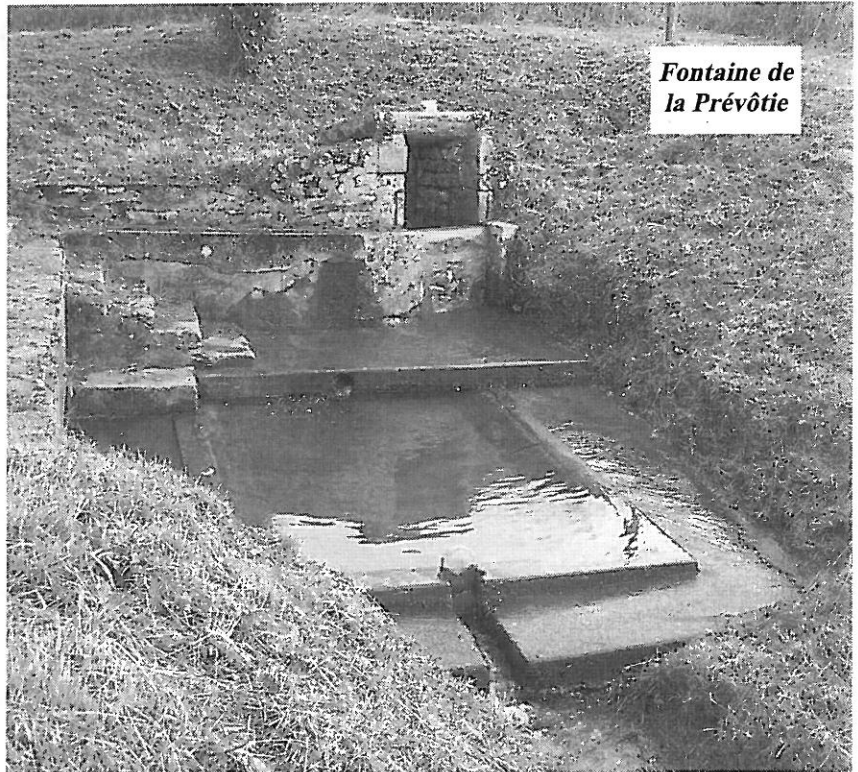
La fontaine de la Prévôtie est située à proximité de l'embranchement de 2 chemins ruraux allant de La Prévôtie au bourg de St-Laurent.

Très belle fontaine enclavée avec son lavoir attenant.

La fontaine de la Fuié se trouve à la Grande Fuié. Elle est en mauvais état.

La fontaine de la Jaulde (parcelle privée depuis 1861) est entourée d'une buse.

Sur les cartes I.G.N. sont mentionnées **les fontaines Frétonnière (Frétannière), Barlière** ainsi qu'une fontaine appelée "**fontaine**



des fées" jouxtant l'entrée d'une grotte en lisière du bois de Lascoux à proximité de Villechaize. Elles sont sur des parcelles privées.

D'autres fontaines, se trouvent disséminées dans nos campagnes.

Le lieu dit « Les Fontenelles » évoque une multitude de petites fontaines. C'est ici, à proximité « des Frégnaudies » que la Sonnette prend naissance.

